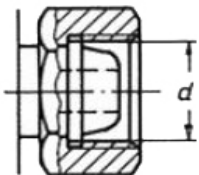
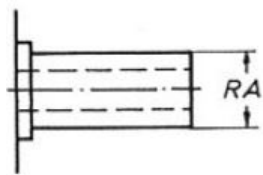


Metrische Anschlüsse

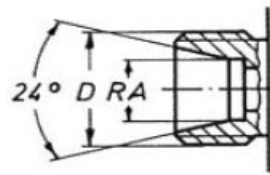
Dichtkegel
m. Überwurfmutter



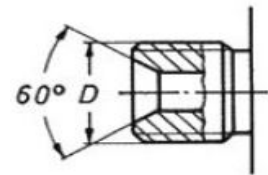
Rohrstutzen für
Ü-M+ Schneidring



Außengewinde
DIN 3853



Außengewinde
DIN 7631



Nennmaß	Gewinde		DIN 7606/7631	Schneidringverbindung DIN 2353, RA/Baureihe			Schneidringverbindung französisch	
	D	d	DN	sehr leicht	leicht	schwer	Ø-GAZ	RA
M 08x1	08,0	6,9	2,5	04LL				
M 10x1	10,0	8,9	03	06LL				
M 12x1	12,0	10,9		08LL				
M 12x1,5	12,0	10,4	04		06L			
M 14x1,5	14,0	12,4	06		08L	06S		
M 16x1,5	16,0	14,4	08		10L	08S	1/8"	10
M 18x1,5	18,0	16,4	10		12L	10S		
M 20x1,5	20,0	18,4				12S	1/4"	13,25
M 22x1,5	22,0	20,4	12		15L	14S		
M 24x1,5	24,0	22,4				16S	3/8"	16,75
M 26x1,5	26,0	24,4	16		18L			
M 30x1,5	30,0	28,4	20				1/2"	21,25
M 30x1,5	30,0	27,8			22L	20S		
M 36x1,5	36,0	34,4					3/4"	26,75
M 36x2	36,0	33,8			28L	25S		
M 38x1,5	38,0	36,4	25					
M 42x2	42,0	39,8				30S		
M 45x1,5	45,0	43,4	32				1"	33,5
M 45x2	45,0	42,8			35L			
M 52x1,5	52,0	50,4	40				1 1/4"	42,25
M 52x2	52,0	49,8			42L	38S		
M 65x2	65,0	62,8	50					
M 78x2	78,0	75,8	60					
M 90x2	90,0	87,8	70					
M100x2	100,0	87,4	80					

Anschlüsse mit amerikanischem Gewinde

JIC

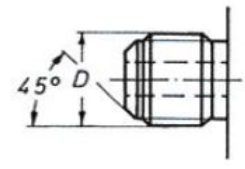
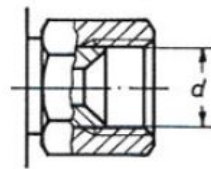
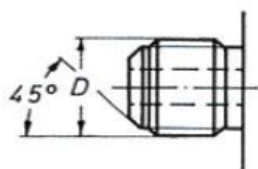
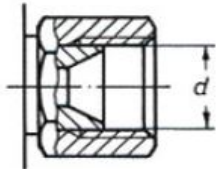
SAE

Dichtkopf

Außengewinde

Dichtkopf

Außengewinde



Gewinde					Kerngröße				
Außen-Ø Zoll		Gangzoll Zoll	Klasse	D mm	d mm		JIC Size		SAE Size
5/16	-	24	UNF	7,9	6,8	-	2	-	2
3/8	-	24	UNF	9,5	8,4	-	3	-	3
7/16	-	20	UNF	11,1	9,8	-	4	-	4
1/2	-	20	UNF	12,7	11,4	-	5	-	5
9/16	-	18	UNF	14,3	12,8	-	6	-	
5/8	-	18	UNF	15,9	14,4	-		-	6
3/4	-	16	UNF	19,1	17,4	-	8	-	8
7/8	-	14	UNF	22,2	20,3	-	10	-	10
1 1/16	-	12	UN	27,0	24,8	-	12		
1 1/16	-	14	UNS	27,0	25,1			-	12
1 3/16	-	12	UN	30,2	28,0	-	14		
1 5/16	-	12	un	33,3	31,1	-	16		
1 5/8	-	12	UN	41,3	39,0	-	20		
1 7/8	-	12	UN	47,6	45,4	-	24		
2 1/2	-	12	UN	63,5	61,3	-	32		
3	-	12	UN	76,2	74,0	-	40		
3 1/2	-	12	UN	88,9	86,7	-	48		

Anschlüsse mit Rohrgewinde

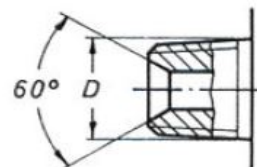
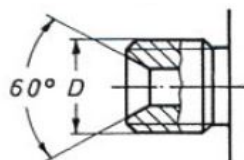
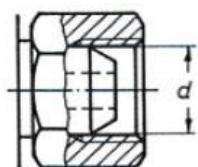
Withworth - Rohrgewinde

Amerikanisches Standardgewind

BSP - Dichtkegel

BSP - Außengewinde

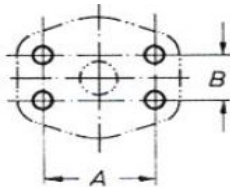
NPTF



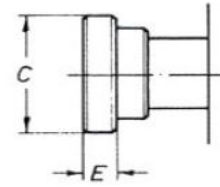
Gewinde				Gewinde		
Nennmaß	Gangzoll auf 1 Zoll	D mm	d mm	Nennmaß	Gangzoll auf 1 Zoll	D mm
R 1/8"	28,0	9,7	8,6	1/8" NPTF	27	10,3
R 1/4"	19,0	13,2	11,5	1/4" NPTF	18	13,7
R 3/8"	19,0	16,7	15,0	3/8" NPTF	18	17,2
R 1/2"	14,0	21,0	18,6	1/2" NPTF	14	21,3
R 5/8"	14,0	22,9	20,6			
R 3/4"	14,0	26,4	24,1	3/4 NPTF	14	26,7
R 1"	11,0	33,3	30,3	1" NPTF	11 1/2	33,4
R 1 1/4"	11,0	41,9	39,0	1 1/4" NPTF	11 1/2	42,2
R 1 1/2"	11,0	47,8	44,9	1 1/2" NPTF	11,5	48,3
R 2"	11,0	59,6	56,7	2" NPTF	11,5	60,3
R 2 1/2"	11,0	75,2	72,2	2 1/2" NPTF	8	73
R 3"	11,0	87,9	84,9	3" NPTF	8	88,9

Anschlüsse mit SAE-Flanschen

Lochbild für Flanschhalter

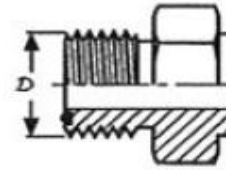
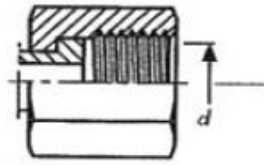


SAE-Flanschsteller



Flansch		Standard- Baureihe				Hochdruck-Baureihe			
Nenngröße	Kerngröße (Size)	A	B	C	E	A	B	C	E
1/2"	- 08	38,1	17,5	30,2	6,7	40,5	18,2	31,8	7,8
3/4"	- 12	47,6	22	38,1	6,7	50,8	23,8	41,3	8,8
1"	- 16	52,4	26	44,5	8	57,2	27,8	47,6	9,5
1 1/4"	- 20	58,7	30	50,8	8	66,7	31,8	54	10,3
1 1/2"	- 24	69,9	36	60,3	8	79,4	36,5	63,5	12,6
2"	- 32	77,8	43	71,4	9,5	96,8	44,5	79,4	12,6
2 1/2"	- 40	88,9	51	84,1	9,5				
3"	- 48	106,4	62	101,6	9,5				
3 1/2"	- 56	120,7	69,9	114,3	11,2				
4"	- 64	130,2	78	127	11,2				
5"	- 80	152,4	92,1	152,4	11,2				

Anschlüsse mit ORSF



Außen-Ø Zoll		Gangzoll Zoll		Gewinde		DN		Size	
Außen-Ø Zoll		Gangzoll Zoll	Klasse	D mm	d mm		DN		Size
9/16	-	18	UNF	14,2	12,5	-	06	-	04
11/16	-	16	UN	17,4	15,4	-	10	-	06
13/16	-	16	UN	20,5	18,6	-	12	-	08
1	-	14	UNS	25,3	23,1	-	16	-	10
1 3/16	-	12	UN	30,1	27,5	-	20	-	12
1 7/16	-	12	UN	36,4	33,8	20	25	12	16
1 11/16	-	12	UN	42,8	40,2	-	31	-	20
2	-	12	UN	50,7	48,1	-	38	-	24